



**JIT INDUSTRIAL ASIA PTE LTD**

**JIT Industrial Viet Nam Co Ltd**

**Shenzhen JIT Technology Co Ltd**

**JIT Technology (Hong Kong) Co**

## 30 NĂM KINH NGHIỆM

**JIT Industrial Asia Pte Ltd là một công ty có trụ sở tại Singapore và các công ty con tại Trung Quốc, Hồng Kông và Việt Nam, hoạt động từ năm 1990 với sứ mệnh cốt lõi là cung cấp đầy đủ các loại hóa chất phụ trợ, thiết bị hỗ trợ và giải pháp cho ngành công nghiệp điện tử.**

### TẦM NHÌN

**Trở thành nhà cung cấp hàng đầu các giải pháp và dịch vụ toàn diện trong ngành điện tử, được công nhận về cam kết về chất lượng, độ tin cậy và sự hài lòng của khách hàng**

### NHIỆM VỤ

**Tiếp tục cung cấp dịch vụ hỗ trợ hàng đầu cho các nhà máy PCB ở mọi quy mô, mở rộng hoạt động trong lĩnh vực điện tử và đổi mới để tăng trưởng bền vững thông qua các sản phẩm và quan hệ đối tác được nâng cao.**





# SẢN PHẨM CỦA CHÚNG TÔI

01

MÁY MÓC

02

TOOLS

03

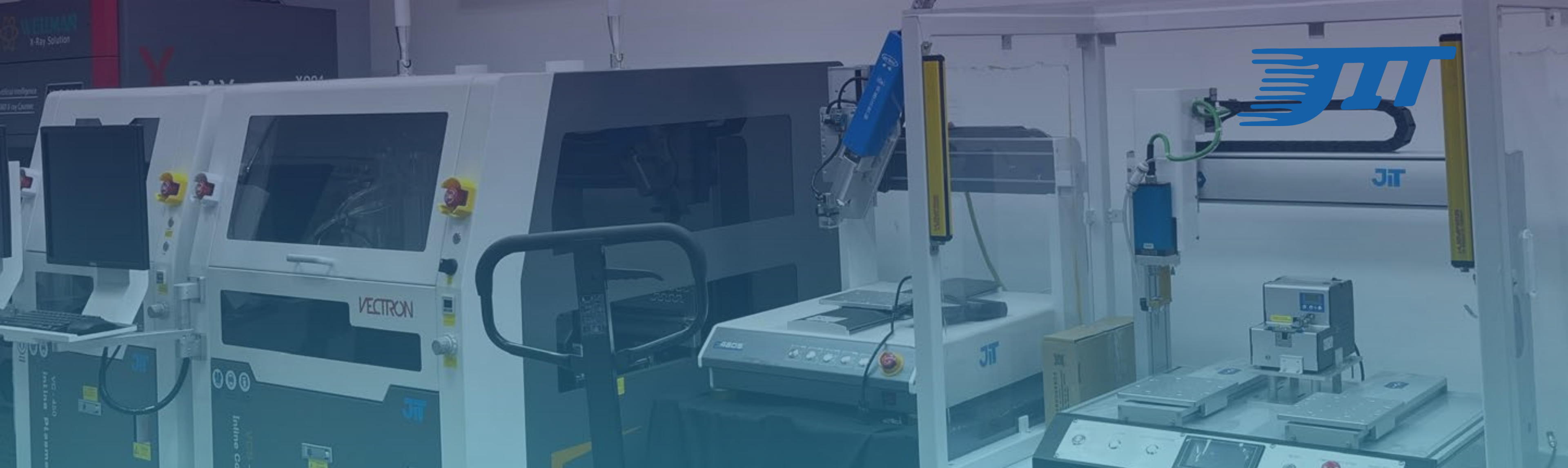
HÓA CHẤT

04

SẢN PHẨM  
FMCG

05

OTHERS



# 01. MACHINES



# PLASMA MACHINE



- **Làm sạch và kích hoạt bề mặt:** loại bỏ hiệu quả các chất gây ô nhiễm đồng thời cải thiện khả năng thấm ướt bề mặt để tăng cường quá trình bám dính và phủ
- **Thân thiện với môi trường và không phá hủy:** phù hợp với các vật liệu và chất nền mỏng manh. Không gây hư hỏng hoặc thay đổi các đặc tính vật lý của bề mặt được xử lý.
- **Giá cả cạnh tranh:** hợp lý hơn so với các sản phẩm cùng loại và hiệu quả

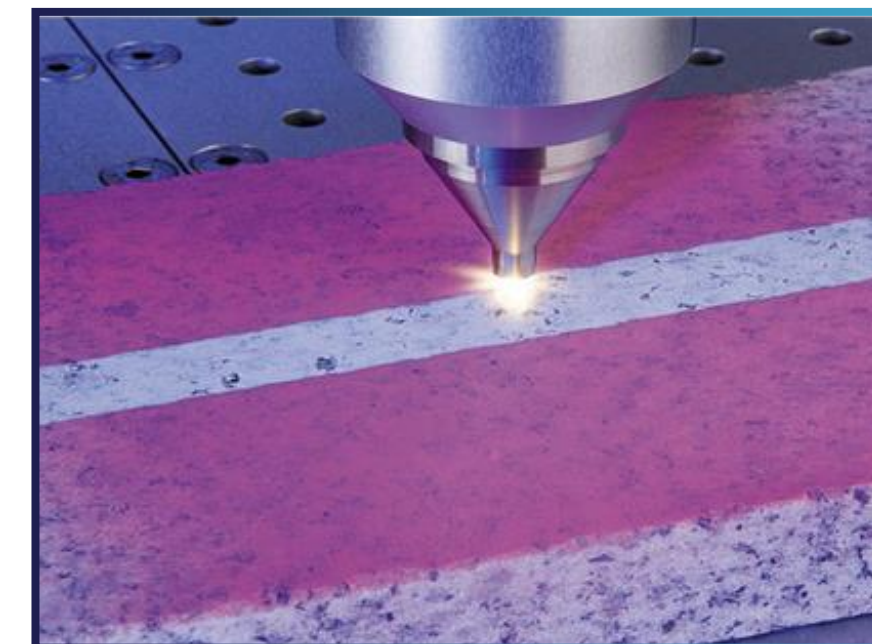
# PLASMA DEMO



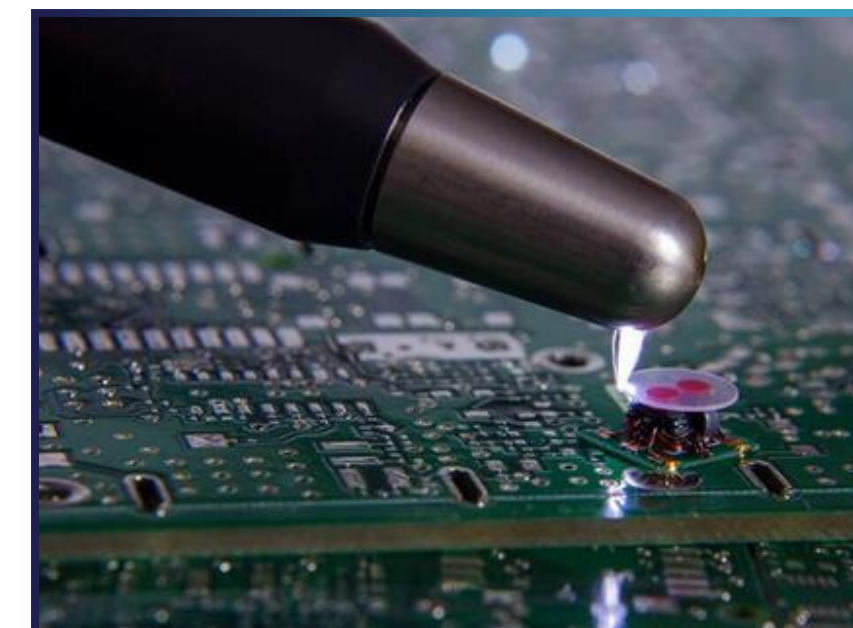
**Sản phẩm chất lượng cao hơn, ít lỗi hơn, giảm việc làm lại và tiết kiệm chi phí**



**Cải thiện năng lượng bề mặt**



**Surface preparation**



**Loại bỏ ESD**



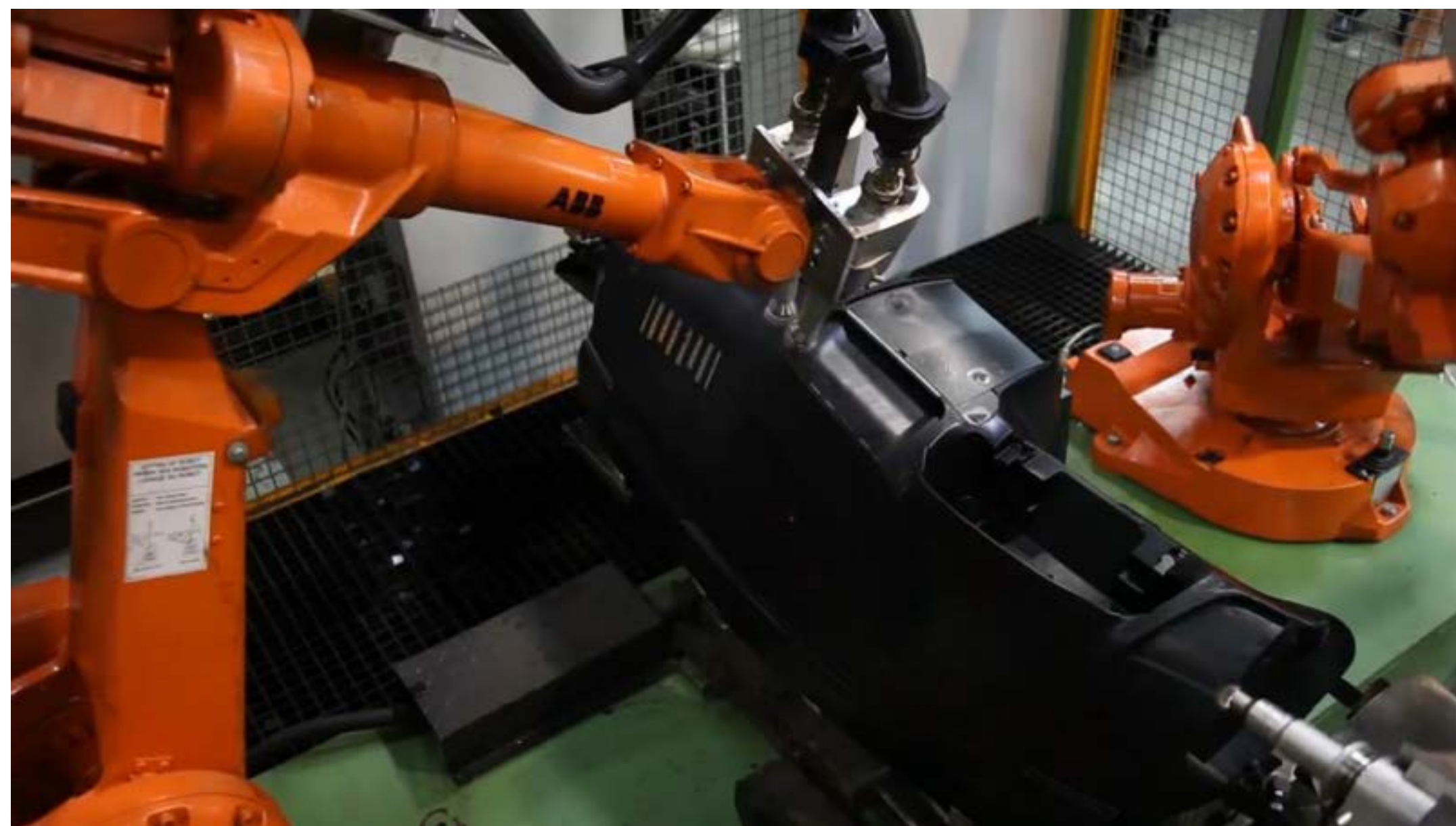
# AP100 HANDHELD PLASMA CLEANING MACHINE



- **Nhiều đầu và công suất được cấu hình cho các quy trình sản xuất khác nhau**
- **Có nhiều hình dạng vòi phun khác nhau**
- **Điện áp xả cao hơn và ổn định đảm bảo nồng độ ion được đẩy ra đồng đều**
- **Các ion bị đẩy ra có nhiệt độ thấp, tránh làm hỏng chất nền được xử lý**

## CUSTOMIZATION

**Máy làm sạch Plasma có thể được tùy chỉnh**





# DISPENSING MACHINES

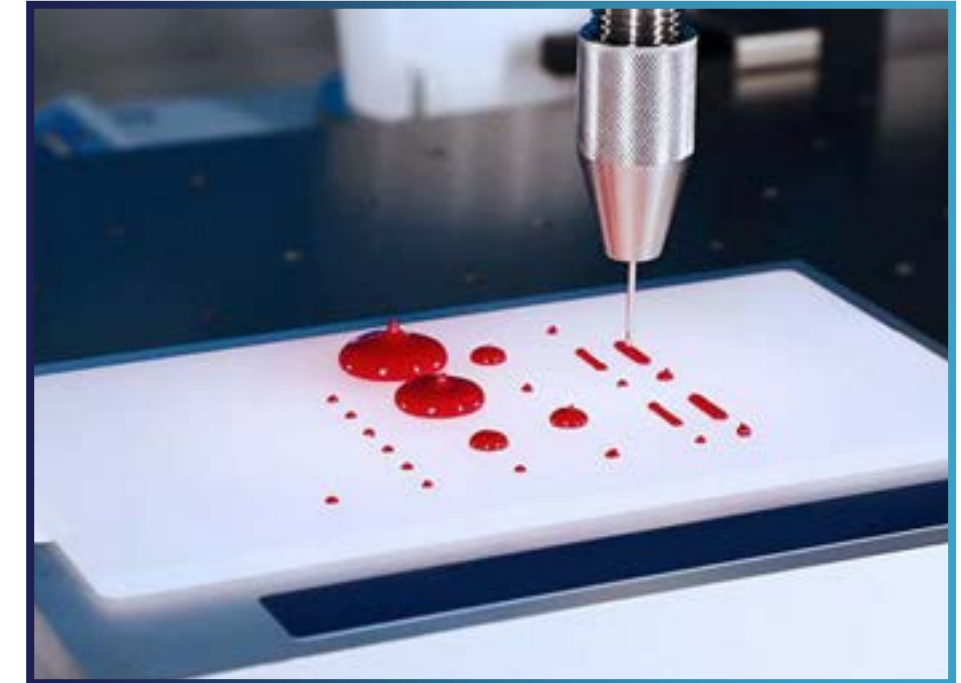


- **Độ chính xác và độ tin cậy:** phân phối chất kết dính hoặc lớp phủ có độ lặp lại và độ đồng nhất cao, đảm bảo độ phủ đồng đều và giảm lãng phí vật liệu
- **Tính linh hoạt:** phù hợp với nhiều kiểu mẫu và thể tích phân phối khác nhau, giúp chúng phù hợp với nhiều ứng dụng khác nhau
- **Tự động hóa và Hiệu quả:** có thể tích hợp vào các dây chuyền sản xuất tự động, giảm nhu cầu can thiệp thủ công

**DISPENSING  
APPLICATIONS**



***Potting***



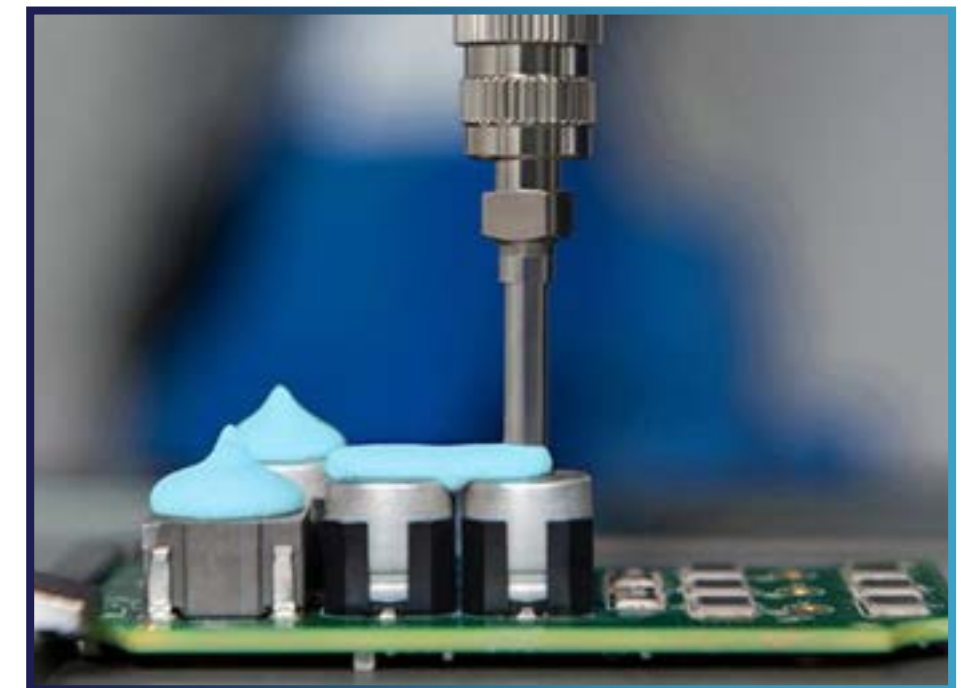
***Dispensing***



***Conformal coating***



***Sealing***



***Thermal Interface***

# X-RAY COUNTER MACHINE

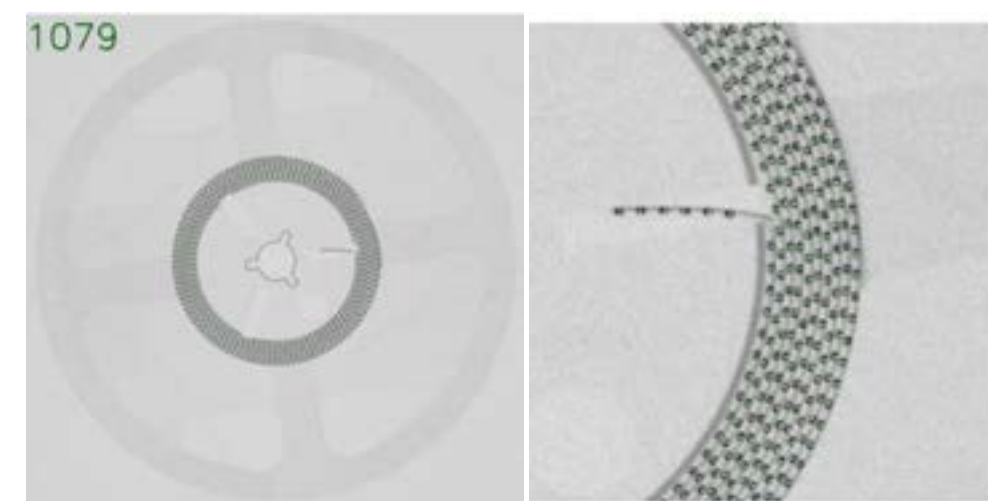
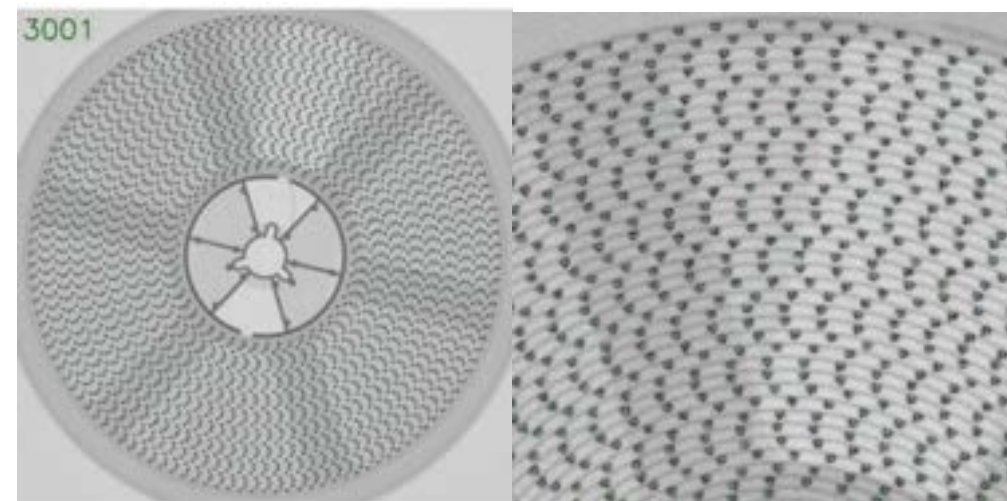
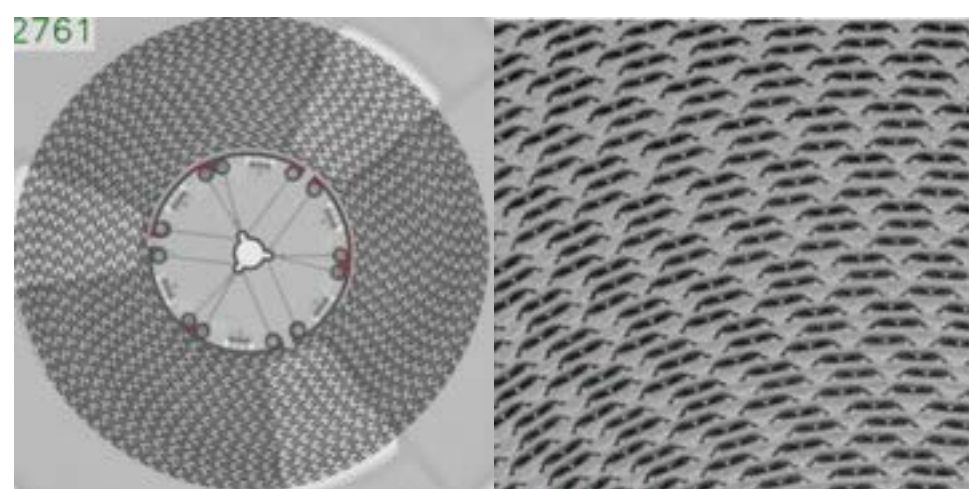
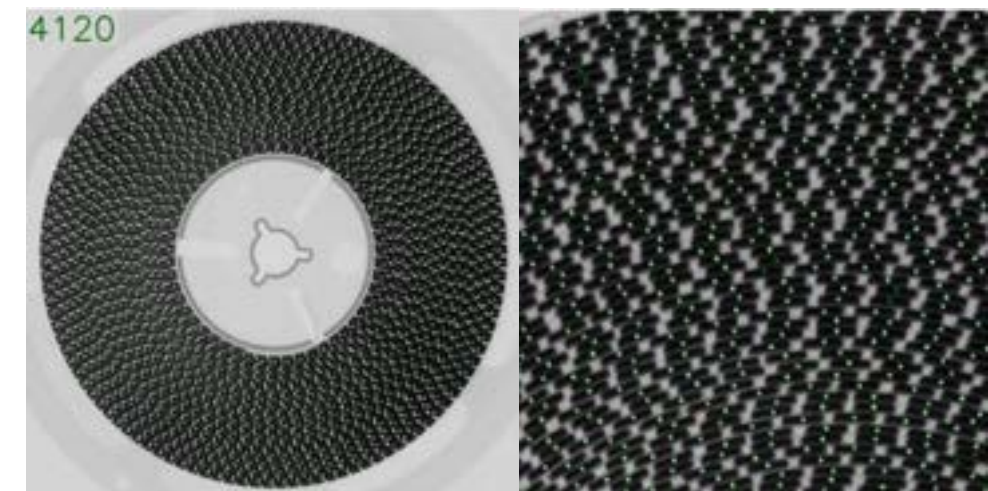
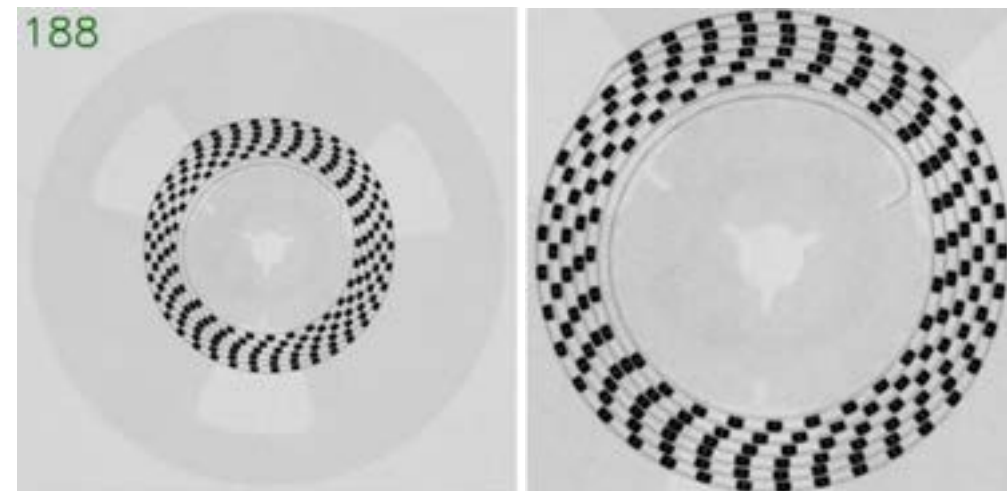
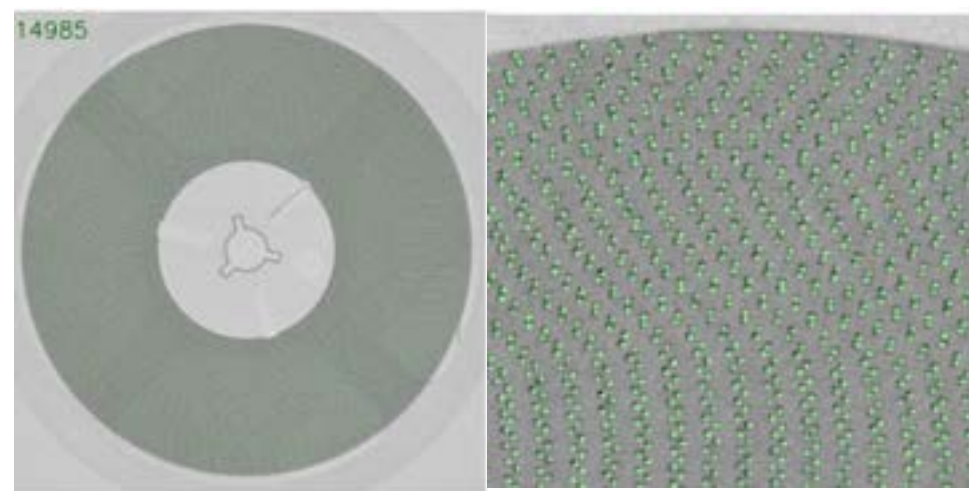


- Công nghệ X-quang tiên tiến: Ống tia X loại kín 80kV, máy dò màn hình phẳng kỹ thuật số siêu nét 17” (FPD)
- Xử lý cuộn hiệu quả: Đếm cực nhanh (<10 giây cho cuộn), hỗ trợ cuộn lên đến 17”, quét mã tự động, đếm và in nhãn
- Tích hợp và kết nối AI: Cập nhật học sâu AI miễn phí, hỗ trợ tích hợp MES, ERP, WMS, quản lý lệnh làm việc và thống kê đếm

<i>Reel size</i>	<i>Quantity</i>	<i>Accuracy</i>	<i>Speed</i>				
7" (180mm)	40000	99.98%	9-10s	7" (180mm)	5000	99.99%	7-8s
7" (180mm)	20000	99.99%	8-9s	10" (254mm)	5000	99.99%	7-8s
7" (180mm)	10000	99.99%	7-8s	15" (380mm)	10000	99.99%	7-8s

# X-RAY COUNTER MACHINE - APPLICATIONS

Ensure the counting accuracy rate at up to 99.99%

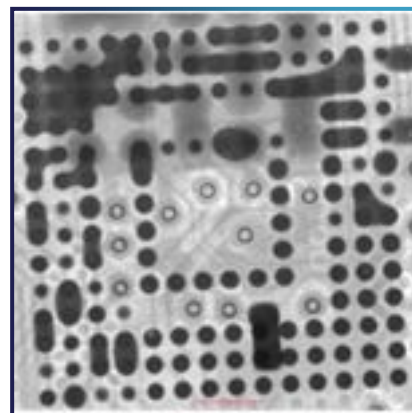
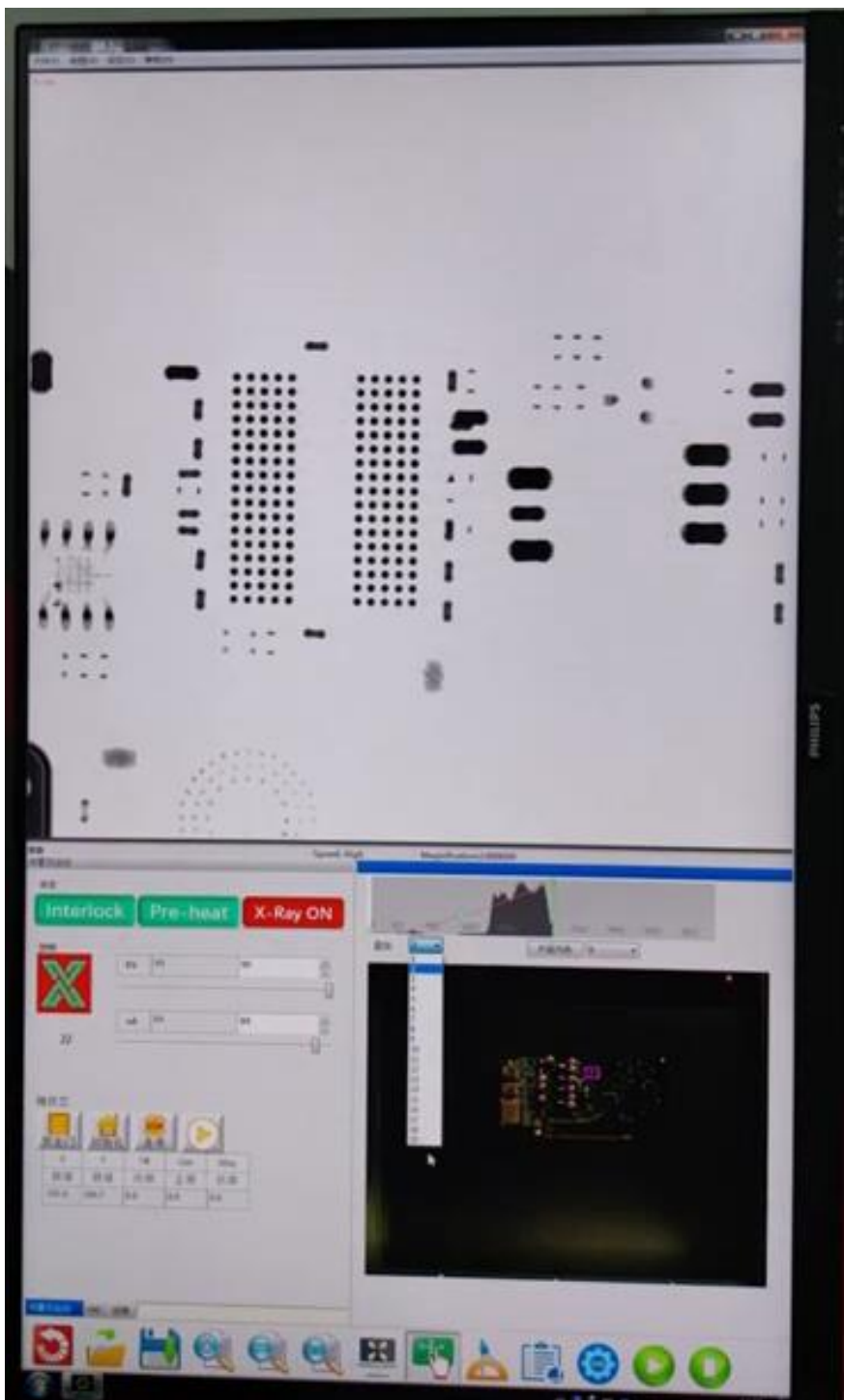


# X-RAY INSPECTION MACHINE

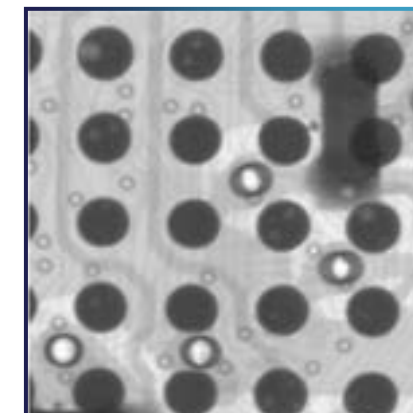


- **Bóng đèn X-quang Hamamatsu của Nhật Bản có tuổi thọ hơn 10000 giờ, không cần bảo trì.**
- **Cửa sổ điều hướng tự động, hệ thống liên kết 3 trục có thể điều chỉnh tốc độ**
- **Jig xoay 360° tùy chọn, có thể kiểm tra sản phẩm từ nhiều góc độ khác nhau**
- **Dễ vận hành, có thể nhanh chóng tìm ra lỗi, chỉ cần 2 giờ để đào tạo**
- **Có thể chỉnh sửa các thủ tục kiểm tra để đạt được mục tiêu kiểm tra tự động với số lượng lớn**

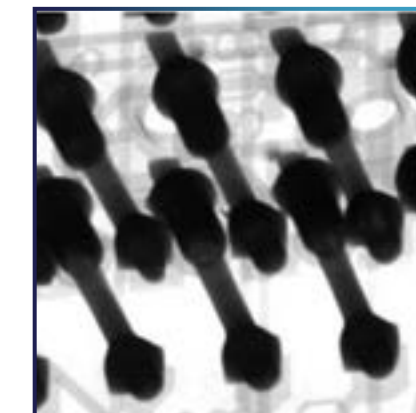
# X-RAY INSPECTION MACHINE - APPLICATIONS



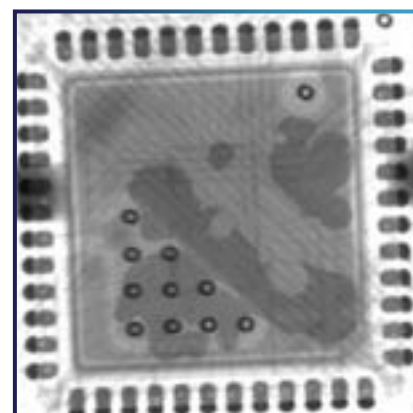
*BGA solder bridge*



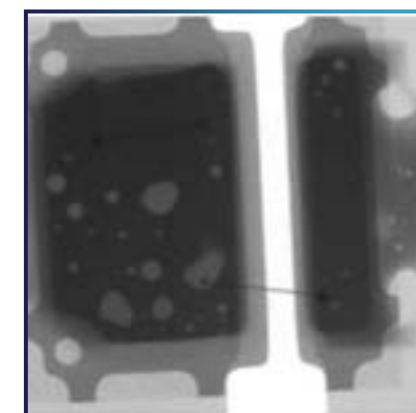
*BGA solder voids*



*PCB through-hole*



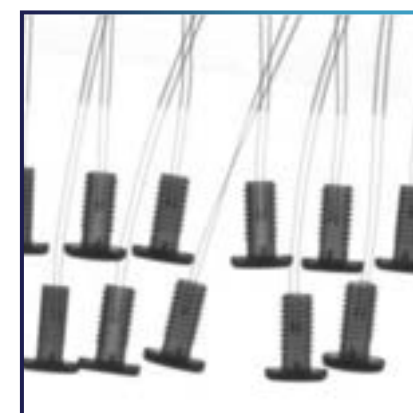
*IC voids and gold wire*



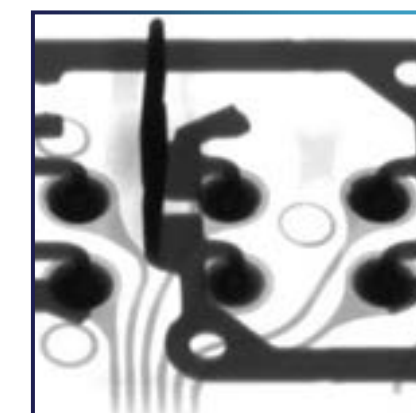
*LED solder voids*



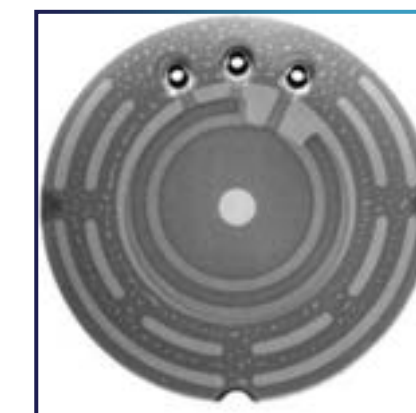
*LED gold wire crack*



*Diode*

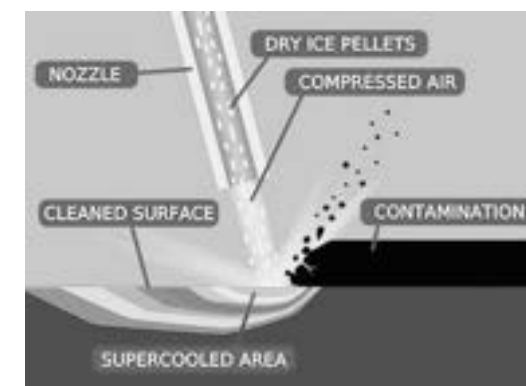


*Automobile electronics*



*Sensor*

# CO2 DRY ICE CLEANING MACHINE



## FUNCTION

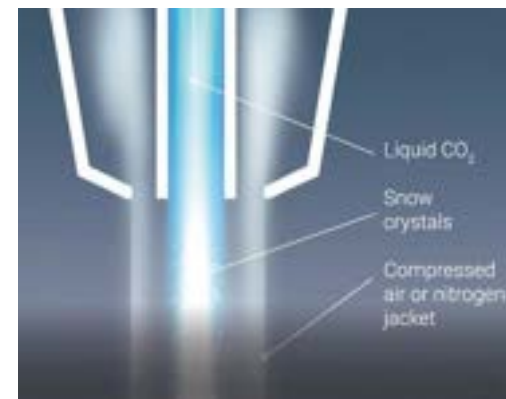
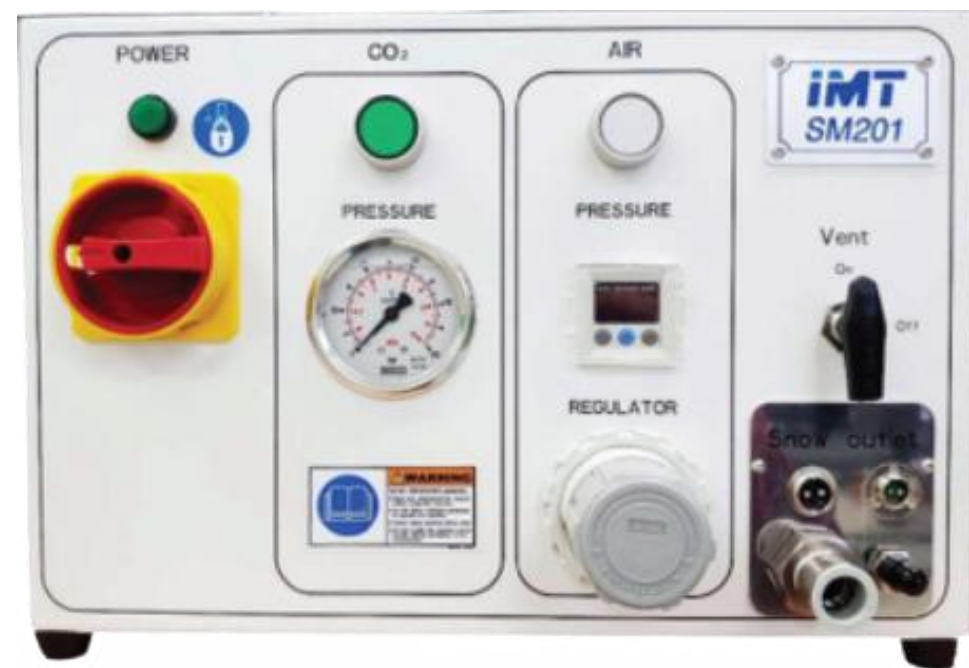
- Remove fingerprints
- Loại bỏ các vết bẩn cứng đầu và đậm, bao gồm cả lớp phủ bảo vệ
- Không gây hại cho bề mặt, bao gồm PCBA, bề mặt kính...
- Tiết kiệm chi phí bằng cách giảm thiểu việc sử dụng hóa chất hoặc dung môi đặc biệt

# DEMO





# CO2 LIQUID CLEANING MACHINE



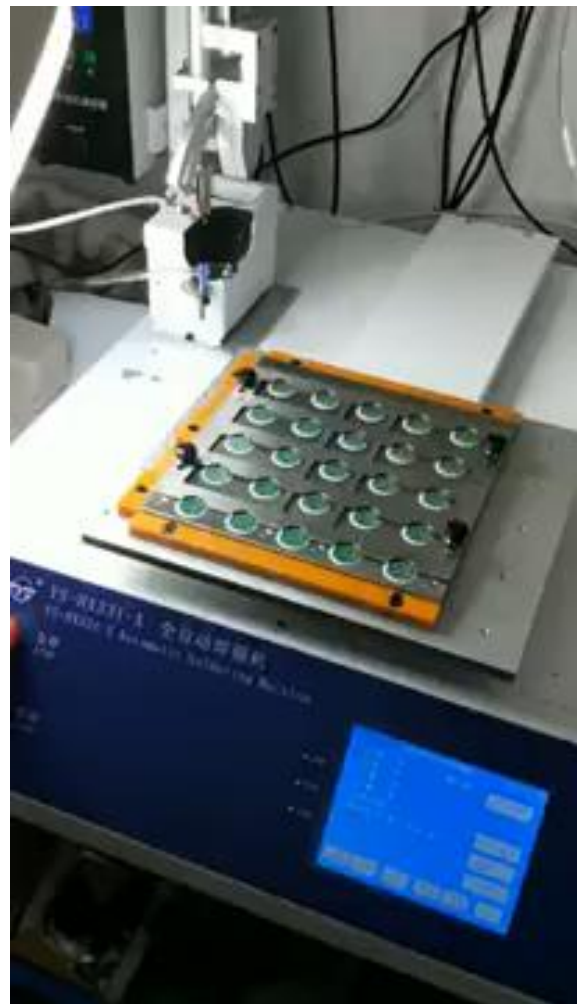
## FEATURES

- **Vòi phun Microjet được áp dụng**
- **Dễ dàng tích hợp vào thiết bị hiện có hoặc robot nhiều khớp**
- **Nó bao gồm 1 cổng và có thể được trang bị 1 vòi phun**

## DEMO C02 LIQUID CLEANING MACHINE



# AUTOMATIC SOLDERING STATION



- Thời gian hàn nhanh hơn
- Kiểm soát nhiệt độ chính xác
- Cài đặt có thể lập trình
- Tích hợp với dây chuyền sản xuất
- Có thể theo dõi và phân tích dữ liệu sản xuất

# MANUAL SOLDERING STATION



- Kiểm soát nhiệt độ quay, tiện lợi và nhanh chóng
- Lõi sưởi cắm điện tiêu chuẩn, dễ dàng thay thế và bảo trì
- Tay cầm chịu nhiệt độ cao, thiết kế nhẹ với tuổi thọ dài hơn
- Thiết kế tách rời, nhiều lựa chọn đầu hàn, dễ thay thế
- Với lỗ hiệu chuẩn nhiệt độ CAL, nhiệt độ có thể được hiệu chuẩn
- Hai thang đo nhiệt độ, Celsius/Fahrenheit, dễ sử dụng

# ION FAN



- Đèn báo cân bằng ion
- Chức năng bảo vệ tiếp địa tốt
- Nhanh chóng loại bỏ tĩnh điện



• Có thể lắp đặt thiết bị sưởi ấm không khí lạnh nếu cần



• Kích thước nhỏ, trọng lượng nhẹ, thiết kế di động, góc có thể điều chỉnh



• Có các máy làm sạch kim phát ion đặc biệt được trang bị chất độn bên ngoài để khách hàng lựa chọn

# FUME EXTRACTOR



- **Thiết kế khung kim loại hoàn toàn có thể chống lại va đập mạnh và rung động**
- **Thiết kế phân luồng khí vào cải thiện hiệu quả lọc của lõi lọc**
- **Động cơ không chổi than chống mờ, tiếng ồn thấp, tốc độ cao và tuổi thọ cao**
- **Cánh quạt xoắn ốc bằng nhôm cấp máy bay cho luồng khí ổn định và hoạt động trơn tru**
- **Thiết kế lọc nhiều giai đoạn đảm bảo lọc sạch các chất độc hại, giảm ô nhiễm môi trường**

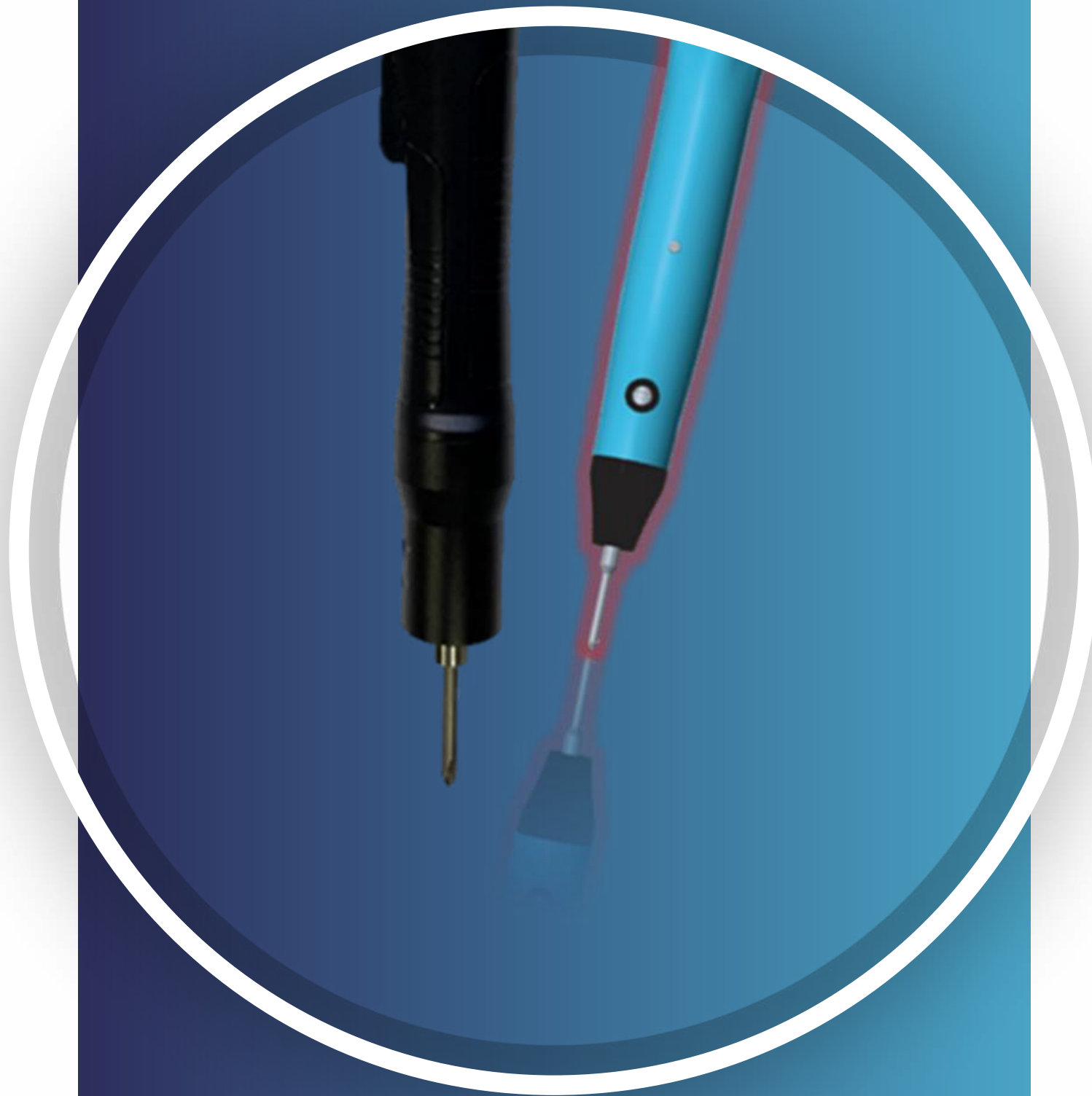


## 02. TOOLS



## HAND TOOLS

- Sử dụng động cơ không chổi than nhập khẩu
- Thiết kế công thái học, đặc biệt thích hợp cho việc sử dụng lâu dài
- Độ rung thấp, tiếng ồn thấp, nhiễu điện từ thấp, không phát sinh bụi





# SAS HAND TOOLS

## AI SERIES (CURRENT CONTROL)



- Tùy chọn dữ liệu tiết kiệm chi phí nhất và tua vít servo có độ chính xác và khả năng lặp lại cao
- Điều khiển vector và bldc 8 cực độc đáo để đảm bảo siết chặt đáng tin cậy
- Có thể kết nối với các thiết bị khác thông qua Wifi

## TORQUE TESTER & WRENCH



- Độ chính xác:  $\pm 0,5\%$  (F.S.) hoặc  $\pm 0,005\text{kgfcm}$
- Truyền thông: USB chuẩn & Wifi
- Lưu trữ: 1.000 (Thiết bị) hoặc Không giới hạn (PC)



- Độ chính xác:  $\pm 1,0\%$  (F.S.)  $\pm 1$  chữ số
- Chế độ: Siết chặt (T) và Đo lường (Tháo lỏng) (M)
- Lưu trữ: 999 (Thiết bị) hoặc Không giới hạn (PC)

## ACCESSORIES



# ASG HAND TOOLS



- **Độ chính xác và độ chuẩn xác:** cung cấp khả năng kiểm soát mô-men xoắn chính xác, ngăn ngừa hư hỏng cho các linh kiện điện tử mỏng manh và đảm bảo chất lượng sản phẩm đồng nhất.
- **Phòng ngừa lỗi và đảm bảo chất lượng:** ngăn ngừa việc siết chặt quá mức nhưng cũng góp phần nâng cao mức độ đảm bảo chất lượng bằng cách giảm nguy cơ xảy ra lỗi lắp ráp.
- **Tùy chỉnh và khả năng truy xuất:** cho phép tùy chỉnh cài đặt mô-men xoắn và tốc độ, giúp chúng có thể thích ứng với nhiều nhiệm vụ lắp ráp khác nhau

# AUTO-FEEDING SYSTEM



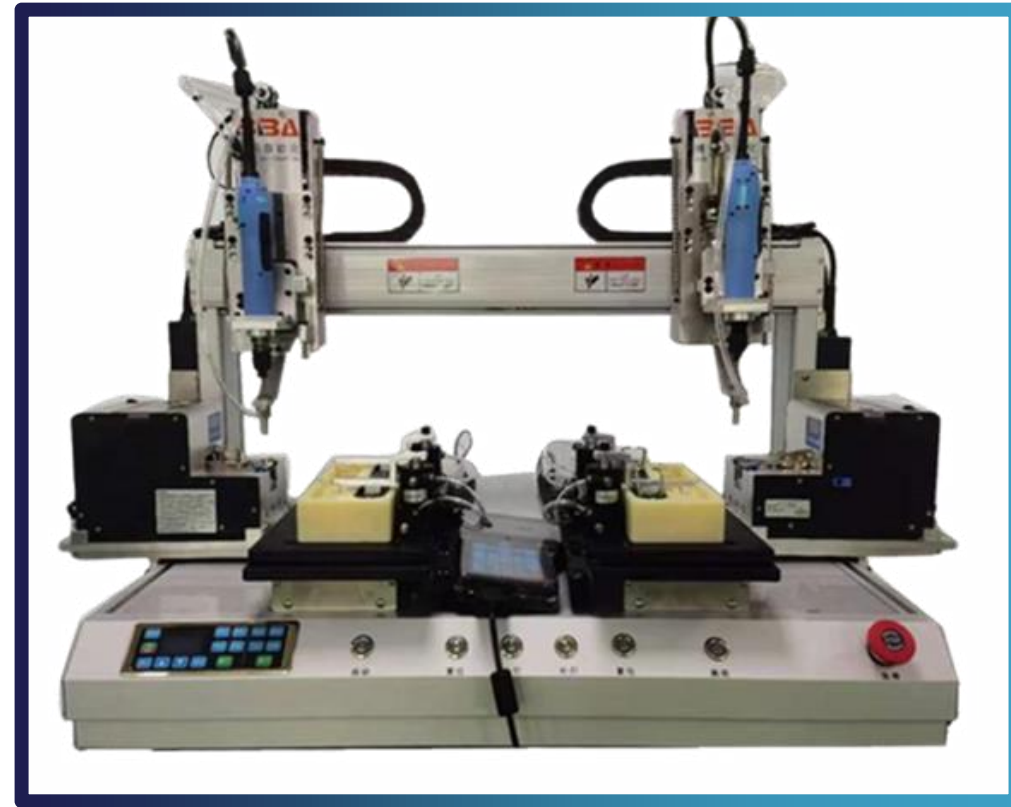
Tất cả các tính năng có thể được tùy chỉnh theo yêu cầu của khách hàng



- Cảm biến kép không cho phép nạp trùng lặp và không bị kẹt vật liệu
- Phương pháp cấp liệu bằng tuabin có thể tích và tiếng ồn nhỏ hơn, bảo trì thuận tiện



# AUTO-FEEDING SYSTEM



**Tất cả các tính năng có thể được tùy chỉnh theo nhu cầu của khách hàng**



- **Hộp vật liệu chống mài mòn dài, giảm thiểu hư hỏng lớp phủ vít.**
- **Chức năng báo động thông minh khi thiếu vật tư**



# HAND TOOL COLLECTION

## Cutters



Lý tưởng cho các khu vực khó tiếp cận và các ứng dụng điện tử tinh vi nhờ kích thước nhỏ gọn và thiết kế nhẹ, tiện dụng

## Pliers



Hàm ngắn, nhọn, thích hợp để kẹp chặt mọi loại linh kiện

## Tweezers



## Shears and wire strippers



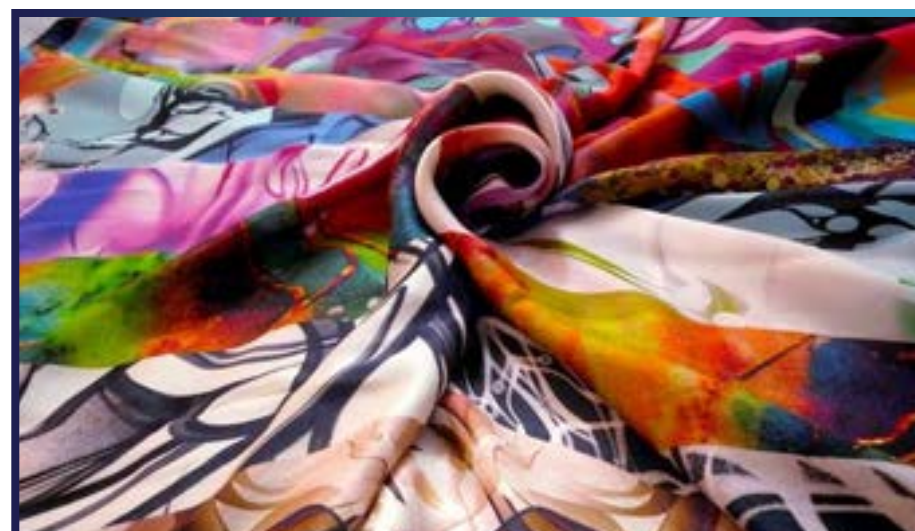


## **03. INDUSTRIAL CHEMICAL**



# INDUSTRIAL CHEMICAL

*Serve Non-electronic Chemical Sector*



***Ngành công nghiệp vải và dệt may***



***Sản xuất giày dép***



***Làm đồ nội thất***



***Kính silicon***



***Keo dán xây dựng***



***Keo dán giấy***

**Có thể làm OEM cho tất cả các thương hiệu (bán buôn/bán số lượng lớn)**

# HÓA CHẤT ĐIỆN TỬ



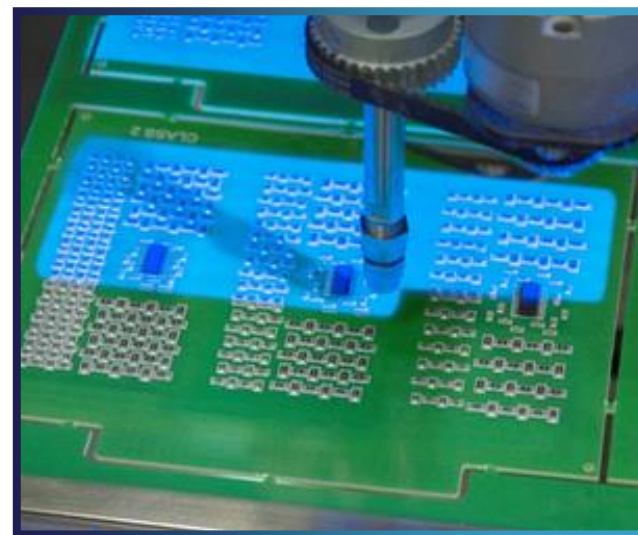
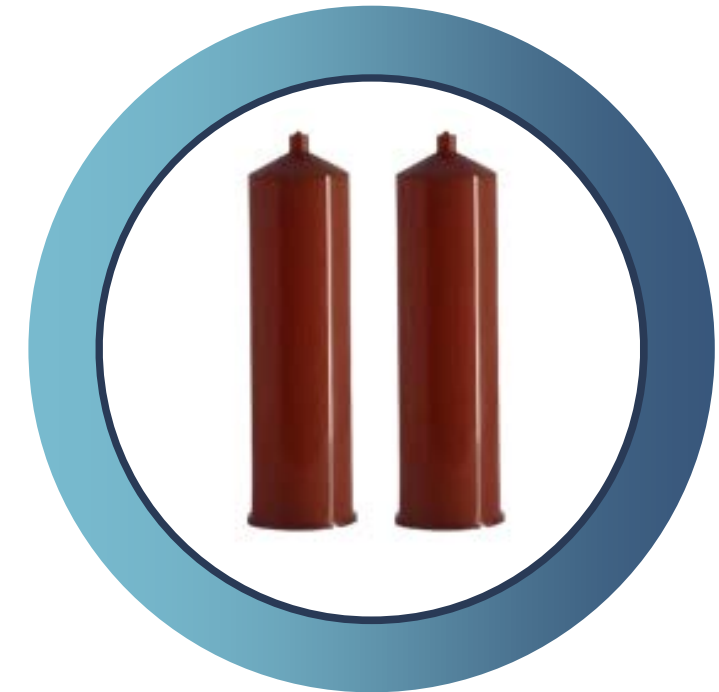
- **Tính năng chống nước, chống bụi và chống ẩm đã vượt qua các bài kiểm tra thử nghiệm tiêu chuẩn**



- **Cải thiện độ sáng và độ bóng của sản phẩm**



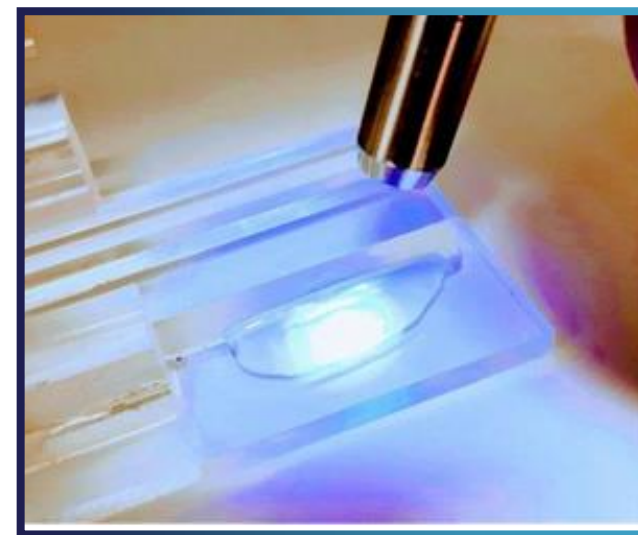
- **Dính chặt vào bề mặt, có đặc điểm là không dễ tạo bọt, không dễ bong tróc, không dễ rơi ra, v.v.**



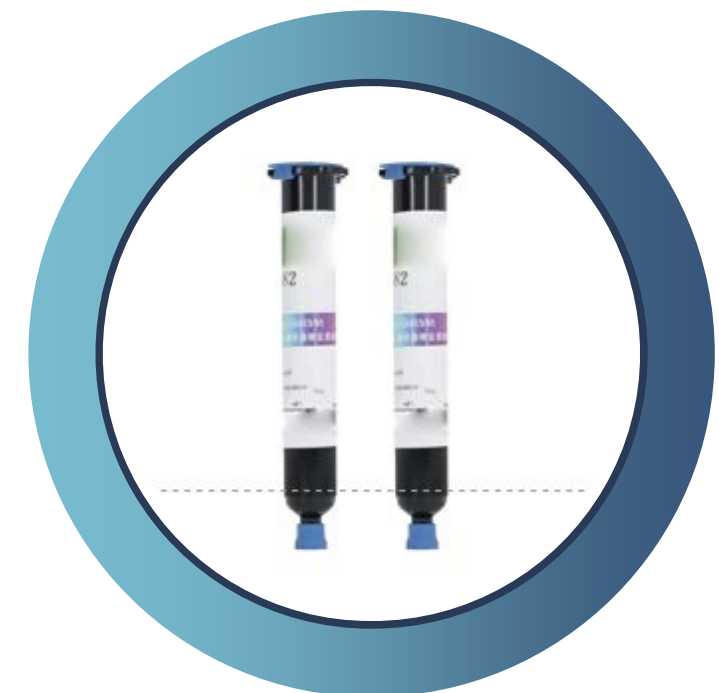
**Lớp phủ bảo vệ**



**Keo dán chấu**



**keo dán UV**





# SẢN PHẨM HÀN



- **Công thức thông lượng tiên tiến: Đảm bảo tính chất làm ướt vượt trội, giảm hiện tượng rỗ và tăng cường độ tin cậy của mối hàn.**



- **Giải pháp tùy chỉnh: rất linh hoạt và có thể được điều chỉnh để đáp ứng nhu cầu cụ thể của từng khách hàng**



- **Kiểm soát chất lượng nghiêm ngặt: phải trải qua quá trình thử nghiệm và kiểm tra kỹ lưỡng, đảm bảo tính nhất quán và độ tin cậy trong từng lô hàng.**



# SẢN PHẨM HÀN



**MICROELETRONIC  
SOLDERING MATERIALS**



**MICROELETRONIC AUXILIARY  
SOLDERING MATERIALS**



**THERMALLY- CONDUCTIVE  
MATERIALS**

- Cold-free
- Halogen Zero
- Low Temperature
- Ultrafine Powder
- Low void



**Smart household appliances**



**Solar panel  
production**



**Automotive  
production**



## 04. FMCG PRODUCTS

# SẢN PHẨM CHỐNG TĨNH ĐIỆN



## ĐỒNG PHỤC CHỐNG TĨNH ĐIỆN



Ngăn ngừa sự tích tụ tĩnh điện, đảm bảo an toàn cho các linh kiện điện tử nhạy cảm



## GĂNG TAY



Thiết yếu trong việc duy trì tính toàn vẹn, an toàn và chất lượng của các sản phẩm điện tử trong quá trình sản xuất và xử lý



## GIÀY DÉP



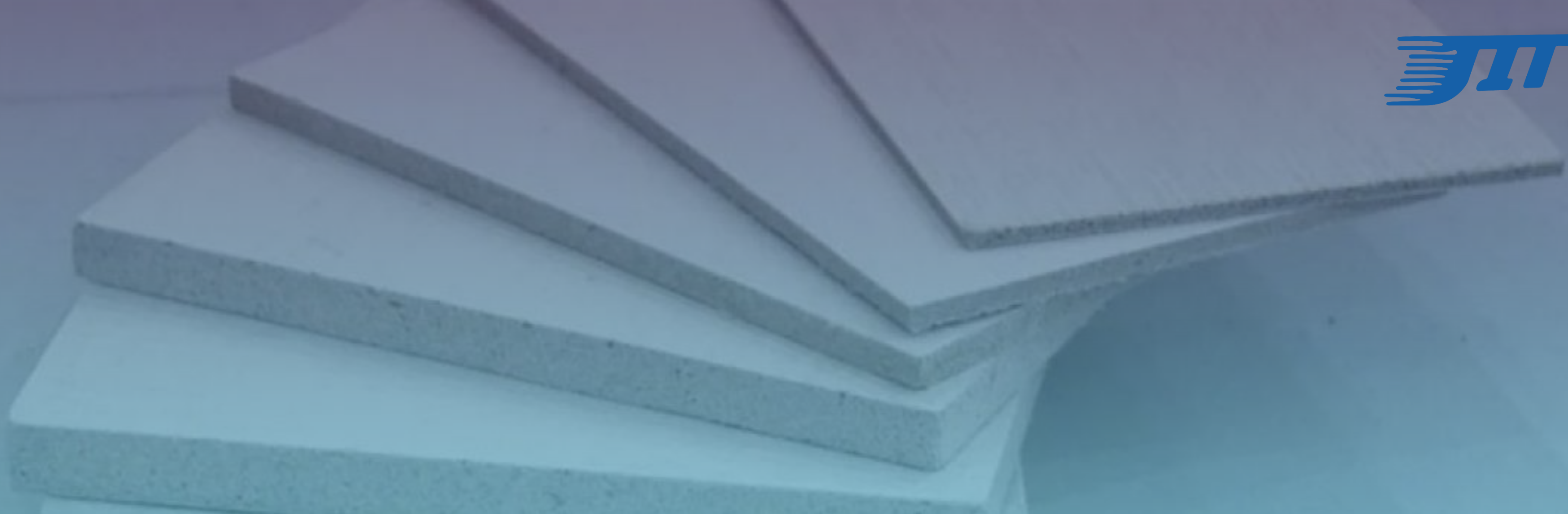
Được thiết kế để phân tán tĩnh điện, bảo vệ các thành phần nhạy cảm khỏi hư hỏng do ESD



## GẠT GIẶT PHÒNG SẠCH



Giảm thiểu việc phát tán các hạt, sợi và chất gây ô nhiễm, rất quan trọng để duy trì các tiêu chuẩn phòng sạch

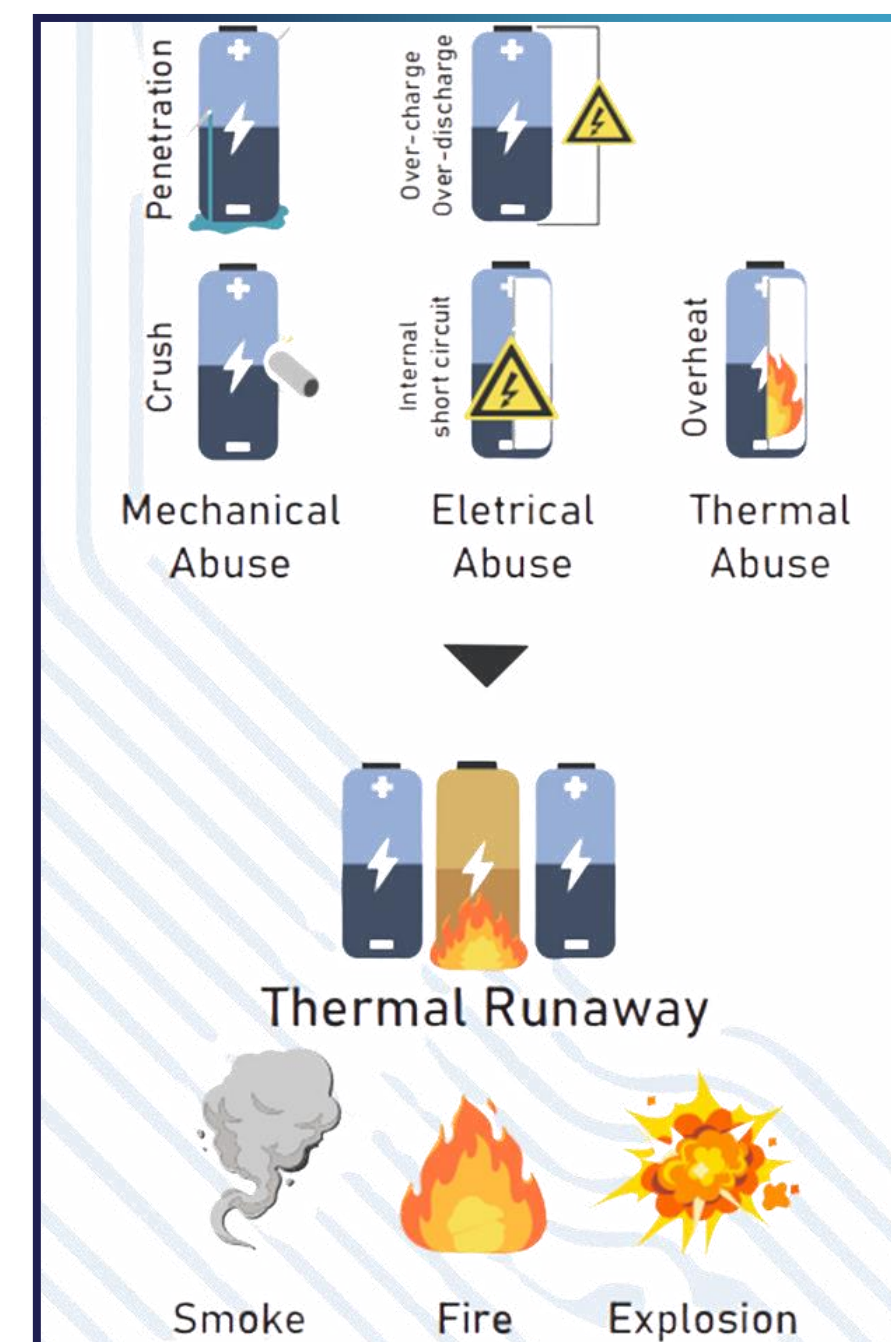


## **05. OTHER**

# MIẾNG DÁN CHỐNG CHÁY PHỔI



- Thiết kế mỏng, nhẹ và dễ lắp đặt
- Cơ chế kích hoạt vật lý, an toàn và đáng tin cậy
- Mở rộng nhanh chóng và tỷ lệ mở rộng cao
- Không mùi, không độc hại và ít khói
- Mở rộng nhanh chóng và tỷ lệ mở rộng cao





# LỢI THẾ CẠNH TRANH



## RECORD

Chúng tôi đã có 30 năm kinh nghiệm tại Trung Quốc và phục vụ nhiều nhà sản xuất theo hợp đồng nổi tiếng.



## RIGHT PRODUCTS

Tất cả sản phẩm của chúng tôi đều được khách hàng xác nhận và thử nghiệm. Chúng tôi tự tin cung cấp những sản phẩm hàng đầu.



## RIGHT TEAM

Đội ngũ kỹ thuật có tay nghề cao của chúng tôi cam kết cung cấp dịch vụ đào tạo và hỗ trợ kỹ thuật chất lượng cao 24/7



## RIGHT PRICE

Đảm bảo cung cấp cho bạn mức giá tốt nhất cho các sản phẩm chất lượng cao nhất trên thị trường.



- Giảm thiểu chất thải trong quá trình sản xuất
- Tiết kiệm năng lượng bằng cách áp dụng các công nghệ tiết kiệm năng lượng, sử dụng các nguồn năng lượng tái tạo
- Nguồn vật liệu bền vững
- Quản lý chất thải điện tử bằng cách tái chế và tái sử dụng các thành phần và sản phẩm
- Trách nhiệm đạo đức và xã hội thông qua các biện pháp lao động công bằng, an toàn cho người lao động và sự đa dạng tại nơi làm việc.





# PARTNERSHIP

VECTRON    SECOND    ASG

SAS    PIERGIACOMI<sup>®</sup>    PVA    WELLMAN  
X-Ray Solution

CHUERA<sup>®</sup>    COOMMEE    FONG YUNG    QUALITEK

Parker | Chomerics    IBOND NEW MATERIAL    Vital New  
Material

# CONTACT



**WEBSITE**

  
[jit-asia.com.sg](http://jit-asia.com.sg)



**FACEBOOK**



**ZALO**

  
(+84) 34 810 0358



**TIKTOK**



**E-SHOP**

  
[info@jitvietnam.com](mailto:info@jitvietnam.com)



**THANK YOU**